



ОБЩЕСТВО С ОГРАНИЧЕННОЙ ОТВЕТСТВЕННОСТЬЮ
«СПЕЦИАЛИЗИРОВАННЫЙ ЗАСТРОЙЩИК
«ДОМОСТРОИТЕЛЬНАЯ КОМПАНИЯ»
(ООО «Специализированный застройщик "ДСК"»)
400094, Волгоград, ул. им. Карла Брюллова, 1Б, тел. (8442)52-50-28
ОКПО 10531388, ОГРН 1123443006851, ИНН/ КПП 3443119748/ 344301001

«Согласовано»
Руководитель департамента
по градостроительству и архитектуре
администрации Волгограда
С.Ю. Петров
17.02.2023 г.

регистрационный № 11-2023

ПАСПОРТ ФАСАДОВ
жилых домов №8
по ул. Очаковской в г.Волгограде

2023

ООО «Специализированный застройщик «ДСК»

ПАСПОРТ ФАСАДОВ
жилого дома №8
по ул. Очаковской в г.Волгоград

Директор

Ведущий архитектор



С. С. Емельянов

В. В. Воробьева

2023

**Внешний вид поставляемого товара
(эскизная схема)**



Корзина кондиционера
отверстия 30 мм
1000x700x500 мм
Масса нетто - 12,6 кг

**Цвет RAL 7037
(серый)**



-Ваш менеджер: Александр

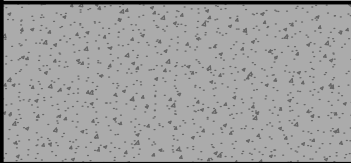
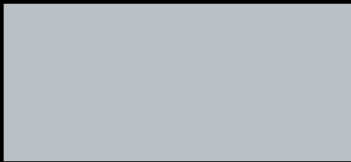
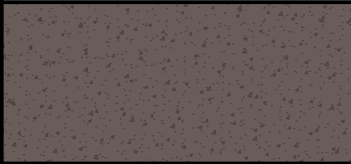


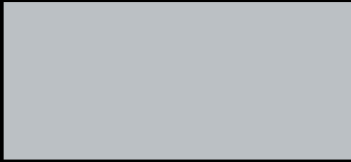


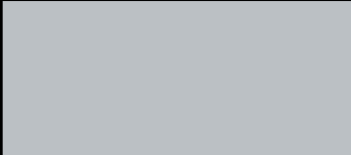
-e-mail: garant.klimat@mail.ru

-тел: 8-927-510-45-77

Указан рекомендуемый тип корзины для наружного блока сплит-системы. Возможно применение аналогичной корзины с обязательным соблюдением требований к рисунку декоративного экрана и цвету.
Цвет корзин для наружного блока сплит-системы - RAL 7037.

СОГЛАСОВАНО:			
Инов. N подл.	Подпись и дата	Взамен инв. N	

Ведомость отделки фасадов

Тип отделки	Элемент фасада	Вид отделки	Условное обозначение	Обозначение цвета	Прим.
1	Стены 1-2-го этажей, декоративные пояса и карнизы	Кирпич лицевой силикатный полуторный полнотелый рустированный, цвет "Дымчатый" (ОАО «Глубокинский кирпичный завод»)			
2	Стены 1-го и 2-го этажа, стены лоджий, парапет над лоджиями, декоративный выступающий элемент на фасаде 17-1	Кирпич лицевой силикатный полуторный пустотелый гладкий, цвет "Дымчатый" (ОАО «Глубокинский кирпичный завод»)			
3	Декоративные пояса и карнизы	Кирпич лицевой силикатный полуторный полнотелый рустированный, цвет "Коричневый" (ОАО «Глубокинский кирпичный завод»)			
4	Стены 3-7-го этажей	Кирпич лицевой силикатный полуторный пустотелый гладкий, цвет "Коричневый" (ОАО «Глубокинский кирпичный завод»)			
5	Оконный профиль, профиль панорамного остекления лоджий, металлические ограждения балконов и крыши	Заводское покрытие изделий		RAL CLASSIC 7012	
6	Корзины для установки наружного блока сплит-системы , вентиляционные решетки, металлические фартуки парапетов	Окраска, заводское покрытие изделий		RAL CLASSIC 7037	
7	Металлические фартуки парапетов	Окраска, заводское покрытие изделий		RAL CLASSIC 8017	
8	Газопровод	Окраска		EuroColor 27B	ПФ-115
9	Газопровод	Окраска		EuroColor 21	ПФ-115

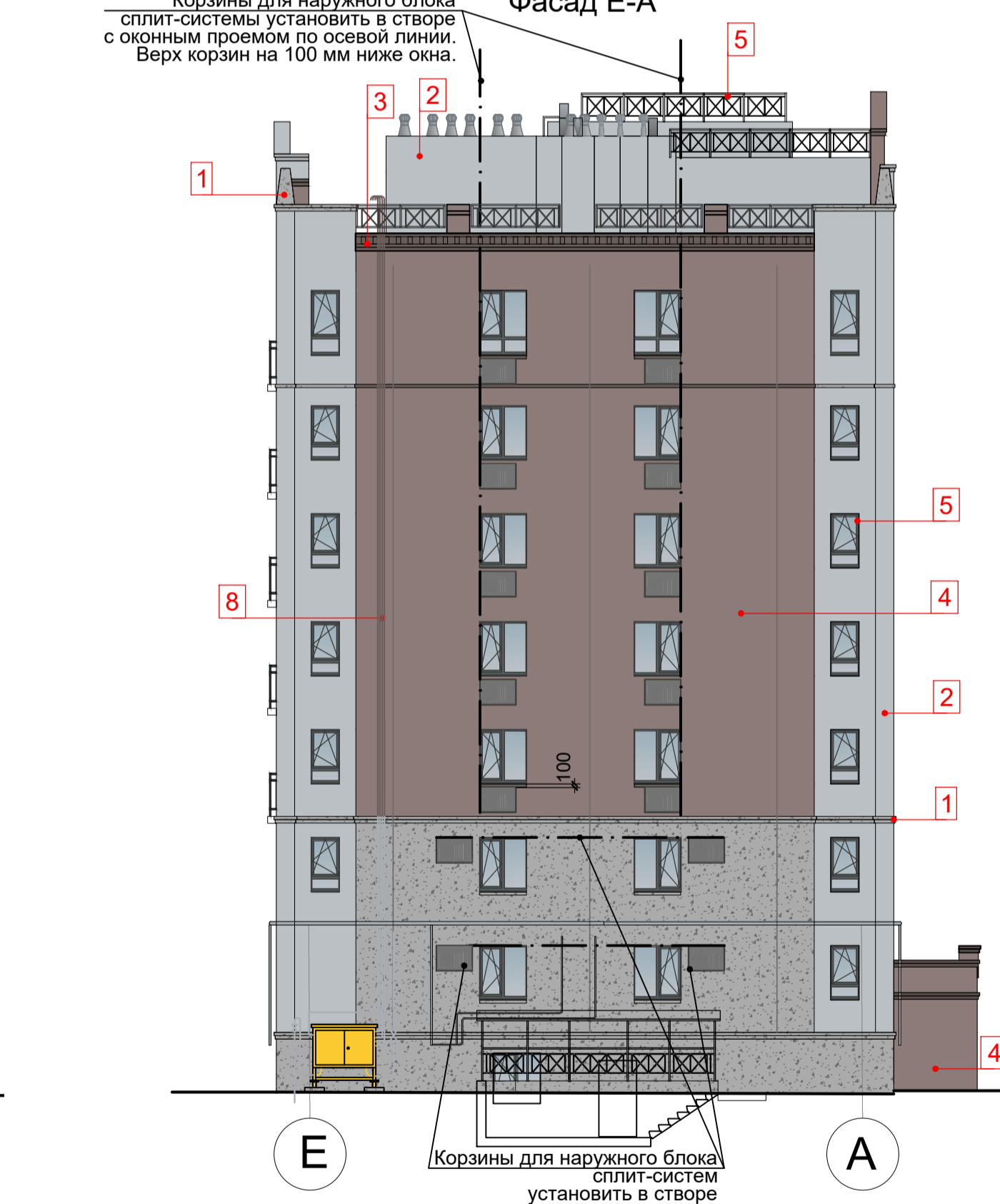
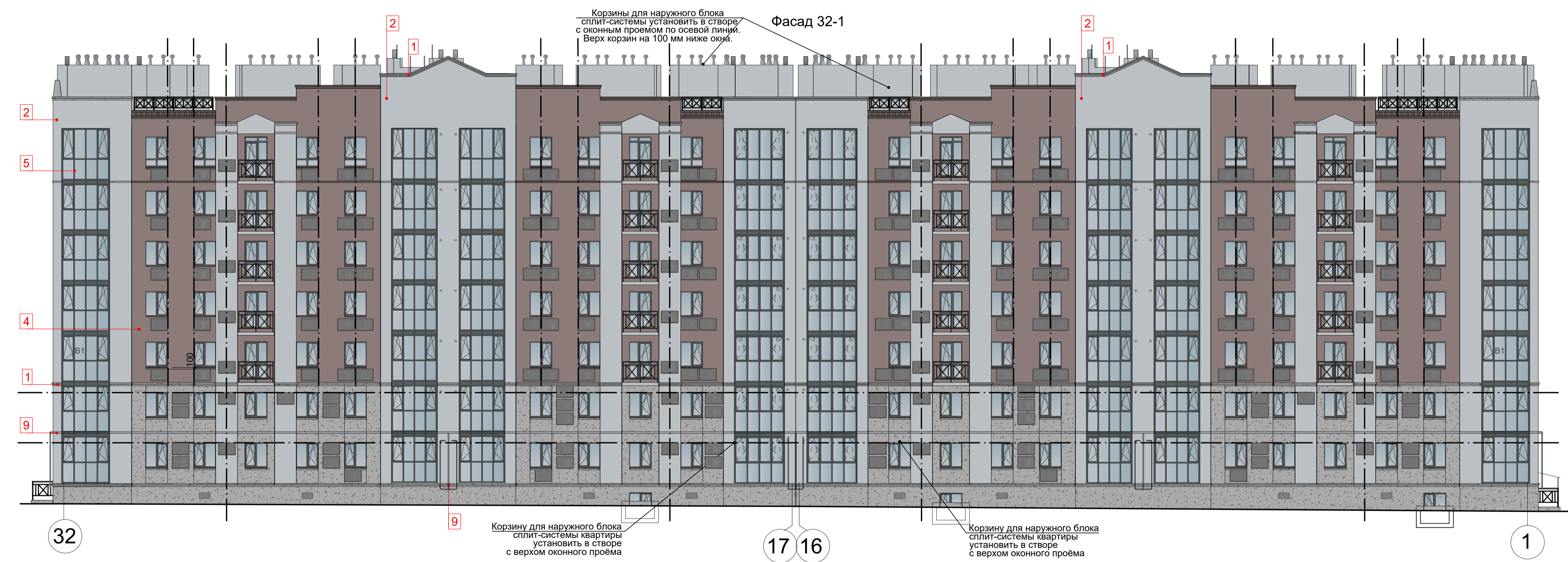
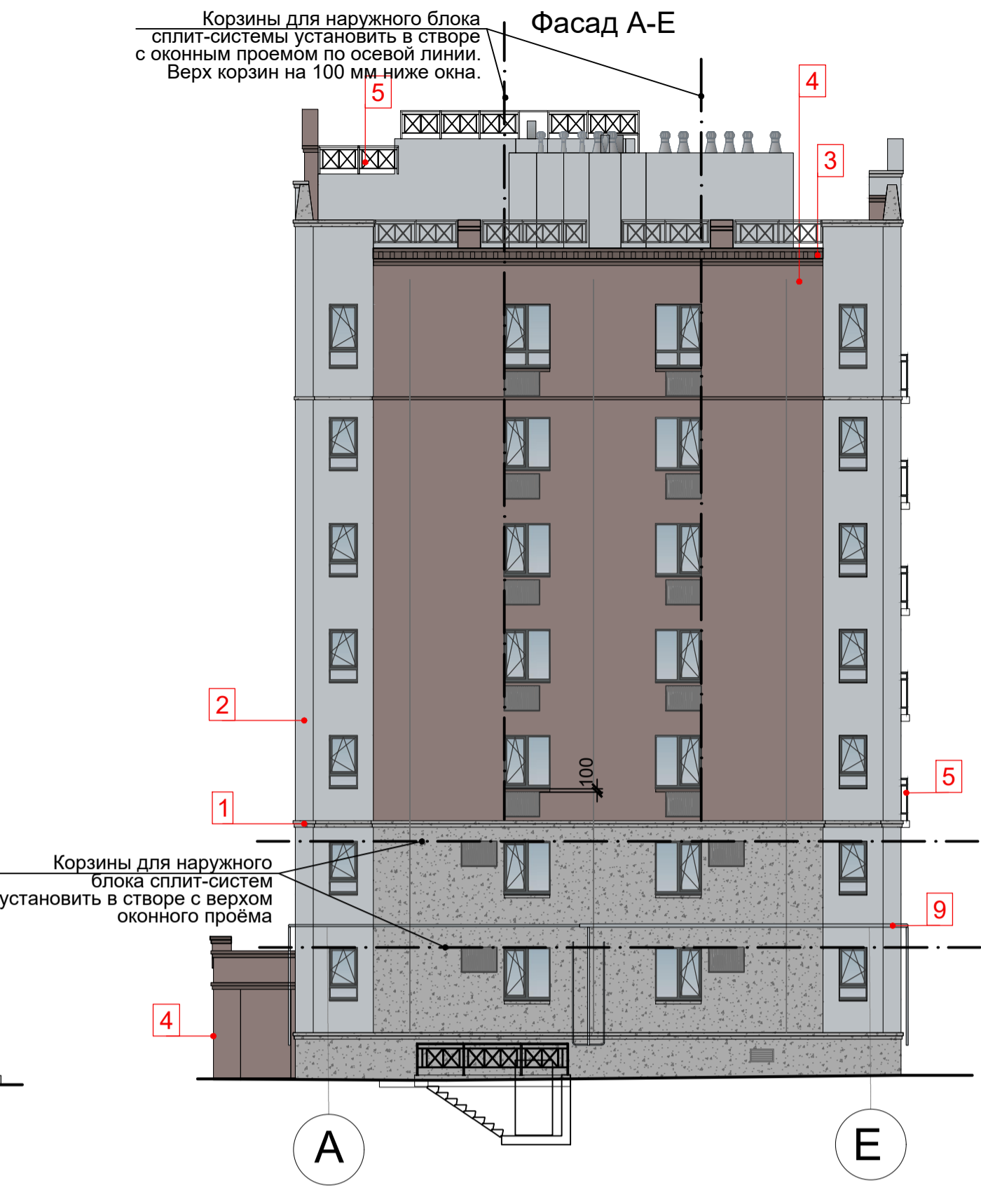
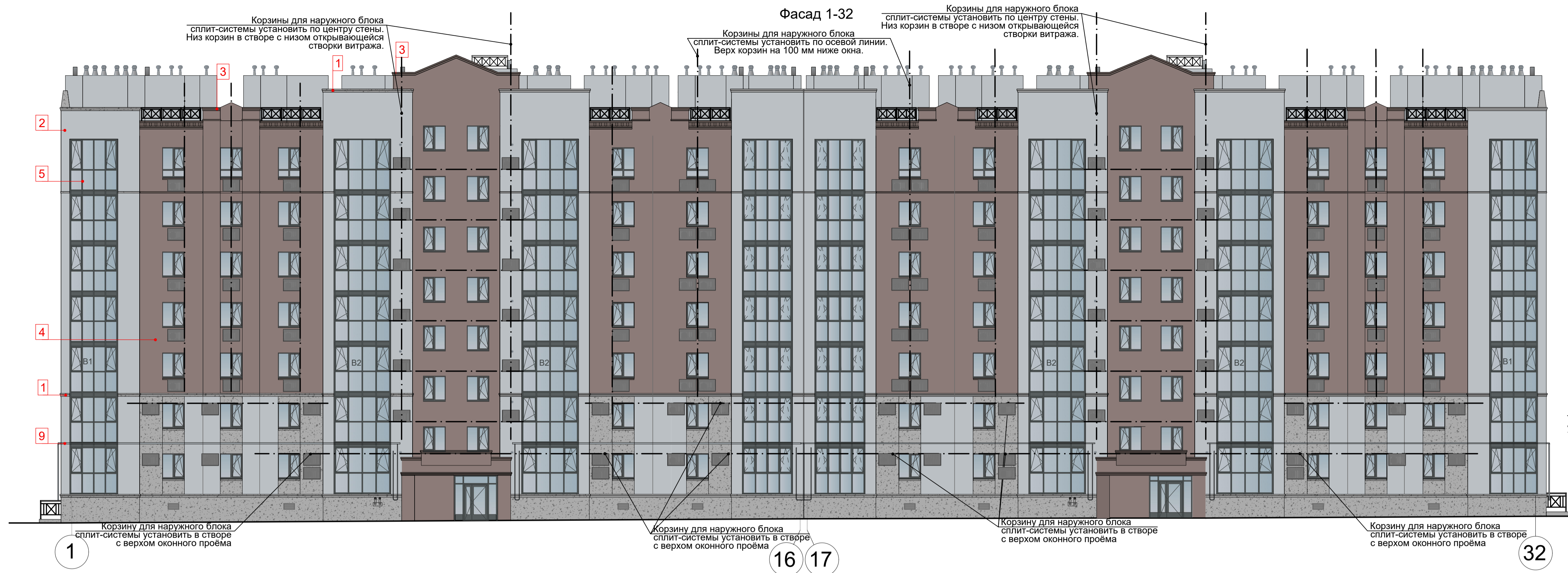
Номер типа отделки указан на выносках на фасадах.

СОГЛАСОВАНО:

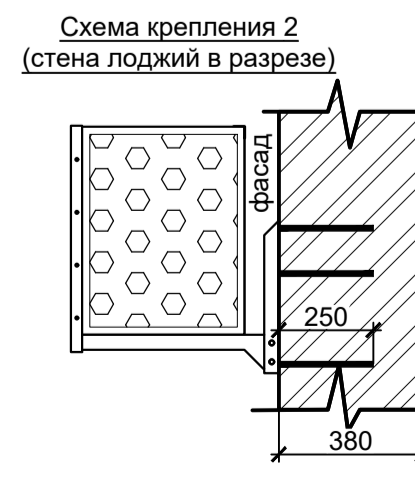
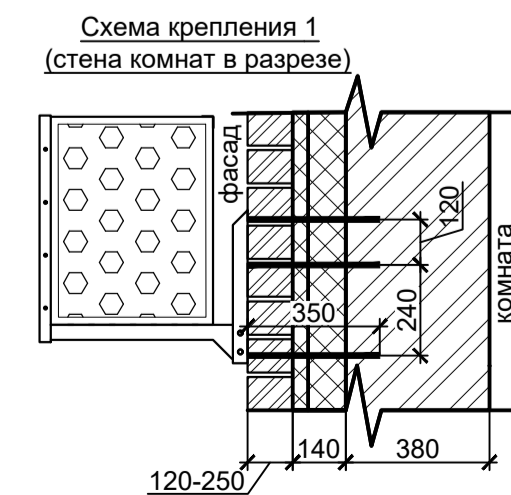
Взамен инв. N

Подпись и дата

Инв. N подл.



- Условные обозначения**
- корзины для установки наружного блока сплит-системы
 - 1 - тип отделки фасада (см ведомость отделки л.4)



- Правила размещения сплит-систем на фасадах:**
1. Устанавливать наружный блок сплит-системы необходимо в специальной декоративной корзине (см. лист с чертежами конструкции корзины) и в соответствии с паспортными данными.
 2. Добиться в конечном итоге:
 - а) Тип корзины для наружного блока сплит-системы: см. лист с эскизом конструкции корзины "Таргет-Климат" или аналогичный, с обязательным соблюдением требований к размеру декоративного экрана и цвету.
 - б) Цвет корзины для наружного блока сплит-системы - RAL 7031 (серый).
 3. Перед установкой корзины для наружного блока сплит-системы на фасад - определить место размещения в соответствии со схемой фасада. Обратить внимание на высоту, размеры и осевую линию для правильного привала корзины.
 4. При размещении наружного блока, обязательно отступ от труб газопровода до блока и кабелей - 500 мм.
 5. Если стена выполнена из кирпича, необходимо дополнительно установить блок и далее к внутреннему блоку прокладывать в штробе или кабель-канале ветрозащитный материал.
 6. На схеме крепления показаны стены в разрезе, их материал и способ крепления корзины. Корзина крепится к стене с помощью двух прочностных, встроены в конструкцию корзины (см. лист с чертежами конструкции корзины), каждый прочностный крепится к стене с помощью трех химических анкеров, длина анкеров должна быть подобрана в зависимости от типа стены и указано на схеме.

СОГЛАСОВАНО:	
Подпись и дата	Взамени инв. №
Имя, И. подп.	