



ОБЩЕСТВО С ОГРАНИЧЕННОЙ ОТВЕТСТВЕННОСТЬЮ
«СПЕЦИАЛИЗИРОВАННЫЙ ЗАСТРОЙЩИК
«ДОМОСТРОИТЕЛЬНАЯ КОМПАНИЯ»
(ООО «Специализированный застройщик "ДСК"»
400094, Волгоград, ул. им. Карла Брюллова, 1Б, тел. (8442)52-50-28
ОКПО 10531388, ОГРН 1123443006851, ИНН/ КПП 3443119748/ 344301001

«Согласовано»

Руководитель департамента
по градостроительству и архитектуре
администрации Волгограда

Э.Ю. Петров

"14" ноября 2023 г



регистрационный № 114-2023

ПАСПОРТ ФАСАДОВ

жилого дома №10
по ул. Очаковской в г.Волгограде

2023

Паспорт фасадов (объекта)

Адрес: дома №10 по ул. Очаковская, Волгоград.

ООО «Специализированный застройщик «ДСК»

Составил: архитектор ООО «Специализированный застройщик «ДСК» Воробьева В.В.

Раздел 1. Сведения об объекте (исторические сведения)

1.1. Автор проекта: Воробьева В.В..

Дата постройки: 2023 г..

1.2. Серия: отсутствует

Этажность: 7 этажей

Тип объекта:

- по материалу несущих конструкций: кирпичные стены, сборные железобетонные перекрытия,
- по назначению: жилое.

Раздел 2. Внешнее оформление фасадов объекта.

Дом №10 по ул. Очаковской:

- фасад 1-17, юго-западный;
- фасад А-Е, юго-восточный;
- фасад Е-А, северо-западный;
- фасад 17-1, северо-восточный.

В целях сохранения эстетичной архитектурной целостности здания, необходимо на протяжении всего срока эксплуатации здания соблюдать требования, описанные в паспорте фасада.

Запрещается:

- установка конструкций остекления открытых балконов дома №10 на фасадах 17-1;
- применение материалов и цветов отделки отсутствующих в ведомости отделки фасадов;
- применение светоотражающих плёнок для стекол витражей лоджий;
- размещение наружных блоков сплит-систем без декоративных корзин и в местах, не утвержденных паспортом фасадов.

На фасадах предусмотрены места размещения навесных декоративных корзин для установки наружных блоков сплит-систем. Собственнику квартиры необходимо приобрести корзину и установить в соответствии с правилами (см.л.2) и схемой размещения корзин (см. фасады). Цвета корзин запроектированы приближенными к цветам фасада (см. правила размещения наружных блоков сплит систем).

Цвет рамы москитных сеток должен соответствовать цвету профиля окна и витража - цвет RAL7012 (см. ведомость отделки фасадов и фасады).

Все металлические элементы ограждений, труб газопровода - необходимо окрашивать в цвета, указанные в ведомости отделки фасада.

Взам. инв. №								
	Подпись и дата							
Инв. № подл.	Паспорт фасадов							
	Изм.	Кол.уч.	Лист	№док.	Подп.	Дата		
	Разраб.		Воробьева		06.23	Стадия	Лист	Листов
							1	2
						Пояснительная записка		

**Внешний вид поставляемого товара
(эскизная схема)**



Корзина кондиционера
отверстия 30 мм
1000x700x500 мм
Масса нетто - 12,6 кг

**Цвет RAL 7037
(серый)**



-Ваш менеджер: Александр

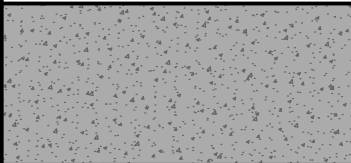

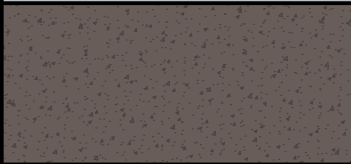





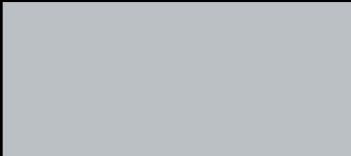
-e-mail: garant.klimat@mail.ru

-тел:8-927-510-45-77

Указан рекомендуемый тип корзины для наружного блока сплит-системы. Возможно применение аналогичной корзины с обязательным соблюдением требований к рисунку декоративного экрана и цвету.
Цвет корзин для наружного блока сплит-системы - RAL 7037.

СОГЛАСОВАНО:			
Инов. N подл.	Подпись и дата	Взамен инв. N	

Ведомость отделки фасадов

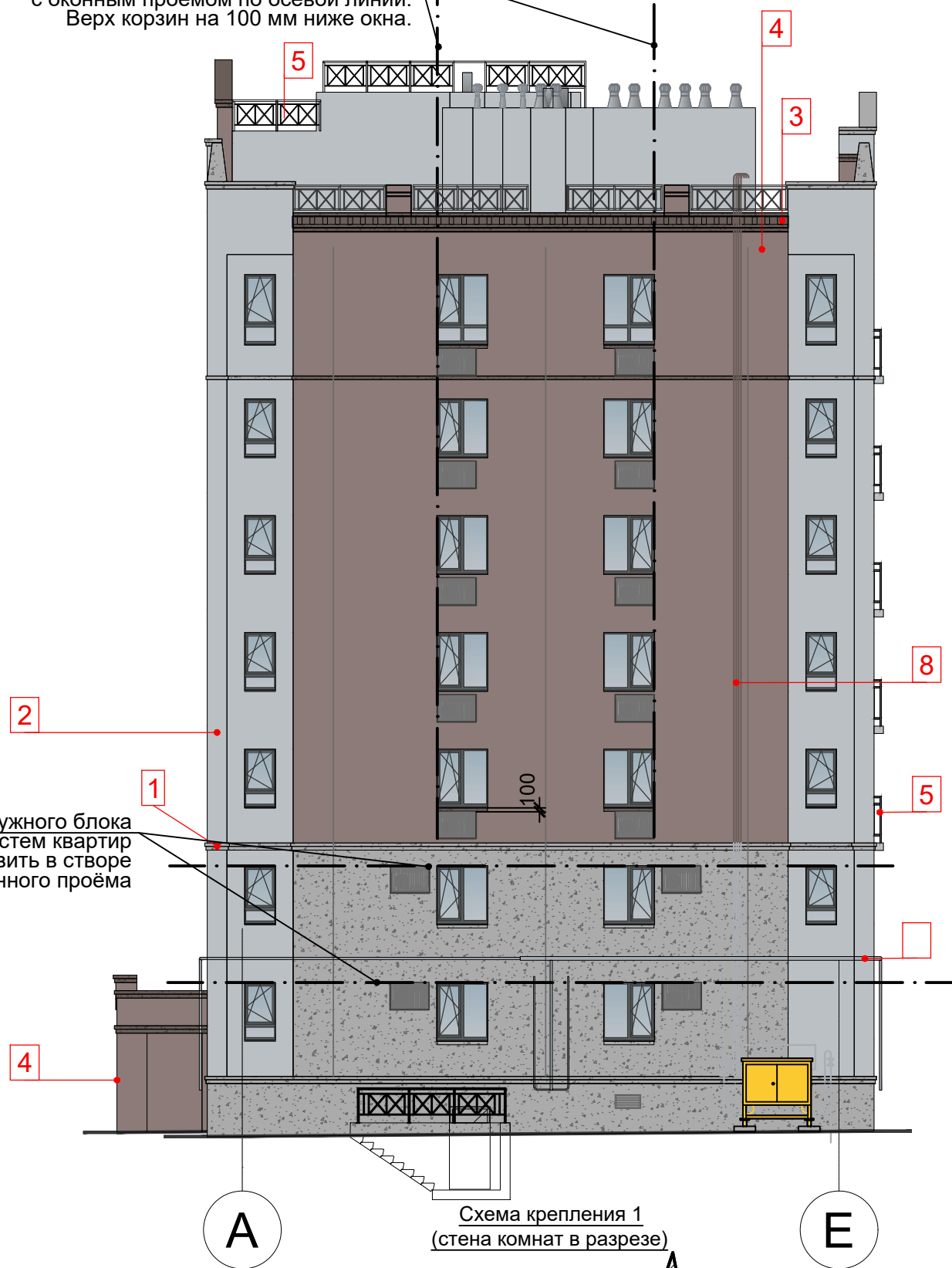
Тип отделки	Элемент фасада	Вид отделки	Условное обозначение	Обозначение цвета	Прим.
1	Стены 1-2-го этажей, декоративные пояса и карнизы	Кирпич лицевой силикатный полуторный полнотелый рустированный, цвет "Дымчатый" (ОАО «Глубокинский кирпичный завод»)			
2	Стены 1-го и 2-го этажа, стены лоджий, парапет над лоджиями, декоративный выступающий элемент на фасаде 17-1	Кирпич лицевой силикатный полуторный пустотелый гладкий, цвет "Дымчатый" (ОАО «Глубокинский кирпичный завод»)			
3	Декоративные пояса и карнизы	Кирпич лицевой силикатный полуторный полнотелый рустированный, цвет "Коричневый" (ОАО «Глубокинский кирпичный завод»)			
4	Стены 3-7-го этажей	Кирпич лицевой силикатный полуторный пустотелый гладкий, цвет "Коричневый" (ОАО «Глубокинский кирпичный завод»)			
5	Оконный профиль, профиль панорамного остекления лоджий, металлические ограждения балконов и крыши	Заводское покрытие изделий		RAL CLASSIC 7012	
6	Корзины для установки наружного блока сплит-системы , вентиляционные решетки, металлические фартуки парапетов	Окраска, заводское покрытие изделий		RAL CLASSIC 7037	
7	Металлические фартуки парапетов	Окраска, заводское покрытие изделий		RAL CLASSIC 8017	
8	Газопровод	Окраска		EuroColor 27B	ПФ-115
9	Газопровод	Окраска		EuroColor 21	ПФ-115

Номер типа отделки указан на выносках на фасадах.

СОГЛАСОВАНО:			
	Ив. N подл.		
	Подпись и дата		
	Взамен инв. N		

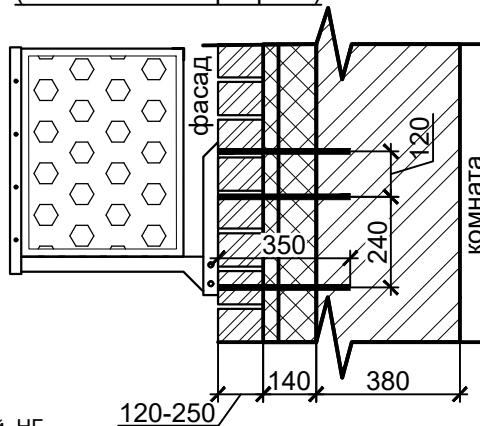
Корзины для наружного блока сплит-системы установить в створе с оконным проемом по осевой линии. Верх корзин на 100 мм ниже окна.

Фасад А-Е



Корзины для наружного блока сплит-систем квартир установить в створе с верхом оконного проёма

Схема крепления 1 (стена комнат в разрезе)



Корзины для наружного блока сплит-системы установить в створе с оконным проемом по осевой линии. Верх корзин на 100 мм ниже окна.

Фасад Е-А

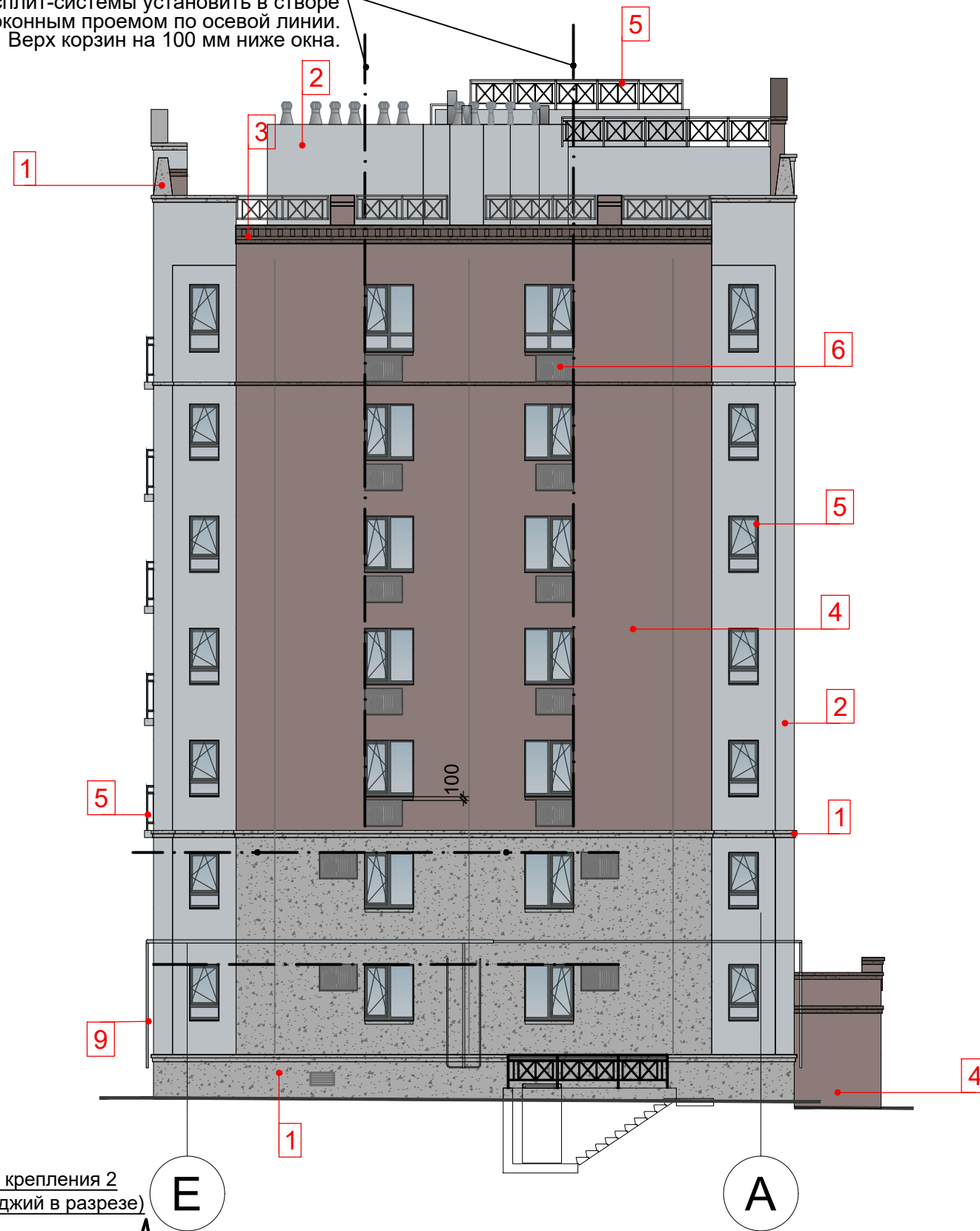
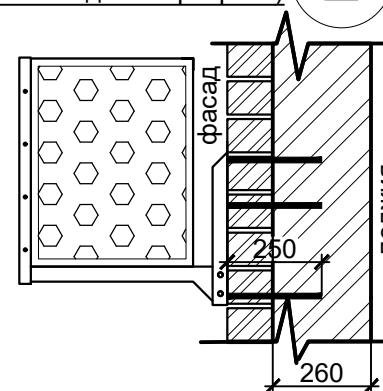


Схема крепления 2 (стена лоджий в разрезе)



Правила размещения сплит-систем на фасадах.

1. Собственнику квартиры необходимо обратиться в управляющую компанию для уточнения места размещения наружного блока сплит-системы в соответствии с паспортом фасада.
2. Приобрести наружный блок сплит-системы и специальную декоративную корзину (см. лист с чертежами конструкции корзины) в соответствии с паспортом фасада. Паспорт фасадов (внешний облик) выполнен в соответствии с решением Волгоградской городской думы от 21 ноября 2018 года № 3/59 "Об утверждении Порядка предоставления решения о согласовании архитектурно-градостроительного облика объекта на территории Волгограда" и согласован департаментом по градостроительству и архитектуре администрации Волгограда.
3. Требования к внешнему виду корзины: см. эскиз конструкции корзины от "Тарант-Климат" или аналогичный, с обязательным соблюдением требований к рисунку декоративного экрана и цвету.

Цвет корзин для наружного блока сплит-системы: RAL 7037 (серый).

Корзины изготавливают из оцинкованной стали с порошковым покрытием. Корзины скрывают наружный блок с трех сторон.

4. Установить корзину для наружного блока сплит-системы на фасаде в соответствии с паспортом фасада. При размещении наружного блока, соблюсти отступ от труб газопровода до блока и кабелей - 500 мм.
5. Ввод связи коммуникаций от наружного блока в здание необходимо осуществлять вблизи блока, и далее, к внутреннему блоку, прокладывать в штрабе или кабель-канале внутри помещений.
6. На схемах крепления показаны стены в сечении, их материал и способ крепления корзины. Корзина крепится к стене с помощью двух кронштейнов, встроенных в конструкцию корзины, каждый кронштейн крепится к стене с помощью трёх химических анкеров, длина анкерных болтов подобрана в зависимости от типа стены и указана на схемах фасадов.

Условные обозначения

- корзины для установки наружного блока сплит-системы
- тип отделки фасада (см. ведомость отделки л.4)
- материал лицевого слоя кирпич силикатный лицевой пустотелый
- материал стен кирпич силикатный рядовой полнотелый
- материал утепления наружных стен: утеплитель минераловатный, НГ

СОГЛАСОВАНО:

Взамен инв. N

Подпись и дата

Инв. N подл.

Фасад 17-1

Корзины для наружного блока сплит-системы установить в створе с оконным проемом по осевой линии. Верх корзин на 100 мм ниже окна.

Корзины для наружного блока сплит-системы установить в створе с оконным проемом по осевой линии. Верх корзин на 100 мм ниже окна.

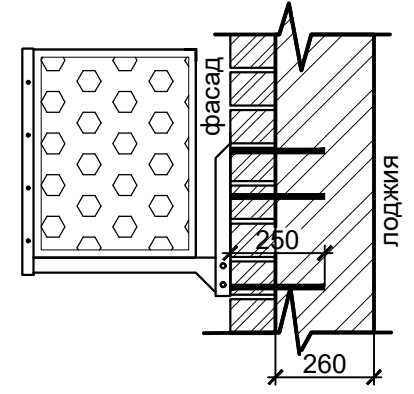
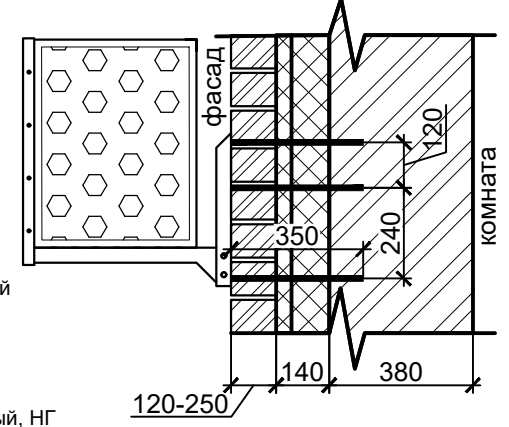


17






1

Схема крепления 1 (стена комнат в разрезе)

Схема крепления 2 (стена лоджий в разрезе)



Условные обозначения

-  - корзины для установки наружного блока сплит-системы
-  - тип отделки фасада (см. ведомость отделки л.4)
-  - материал лицевого слоя кирпич силикатный лицевой пустотелый
-  - материал стен кирпич силикатный рядовой полнотелый
-  - материал утепления наружных стен: утеплитель минераловатный, НГ

Правила размещения сплит-систем на фасадах.

1. Собственнику квартиры необходимо обратиться в управляющую компанию для уточнения места размещения наружного блока сплит-системы в соответствии с паспортом фасада.
 2. Приобрести наружный блок сплит-системы и специальную декоративную корзину (см. лист с чертежами конструкции корзины) в соответствии с паспортом фасада. Паспорт фасадов (внешний облик) выполнен в соответствии с решением Волгоградской городской думы от 21 ноября 2018 года № 3/59 "Об утверждении Порядка предоставления решения о согласовании архитектурно-градостроительного облика объекта на территории Волгограда" и согласован департаментом по градостроительству и архитектуре администрации Волгограда.
 3. Требования к внешнему виду корзины: см. эскиз конструкции корзины от "Тарант-Климат" или аналогичный, с обязательным соблюдением требований к рисунку декоративного экрана и цвету.
- Цвет корзин для наружного блока сплит-системы: RAL 7037 (серый).
- Корзины изготавливают из оцинкованной стали с порошковым покрытием. Корзины скрывают наружный блок с трех сторон.
4. Установить корзину для наружного блока сплит-системы на фасаде в соответствии с паспортом фасада. При размещении наружного блока, соблюсти отступ от труб газопровода до блока и кабелей - 500 мм.
 5. Ввод связи коммуникаций от наружного блока в здание необходимо осуществлять вблизи блока, и далее, к внутреннему блоку, прокладывать в штрабе или кабель-канале внутри помещений.
 6. На схемах крепления показаны стены в сечении, их материал и способ крепления корзины. Корзина крепится к стене с помощью двух кронштейнов, встроенных в конструкцию корзины, каждый кронштейн крепится к стене с помощью трёх химических анкеров, длина анкерных болтов подобрана в зависимости от типа стены и указана на схемах фасадов.

СОГЛАСОВАНО:

И.И.И.	Взамен инв. N
И.И.И.	Подпись и дата
И.И.И.	И.И.И. подл.