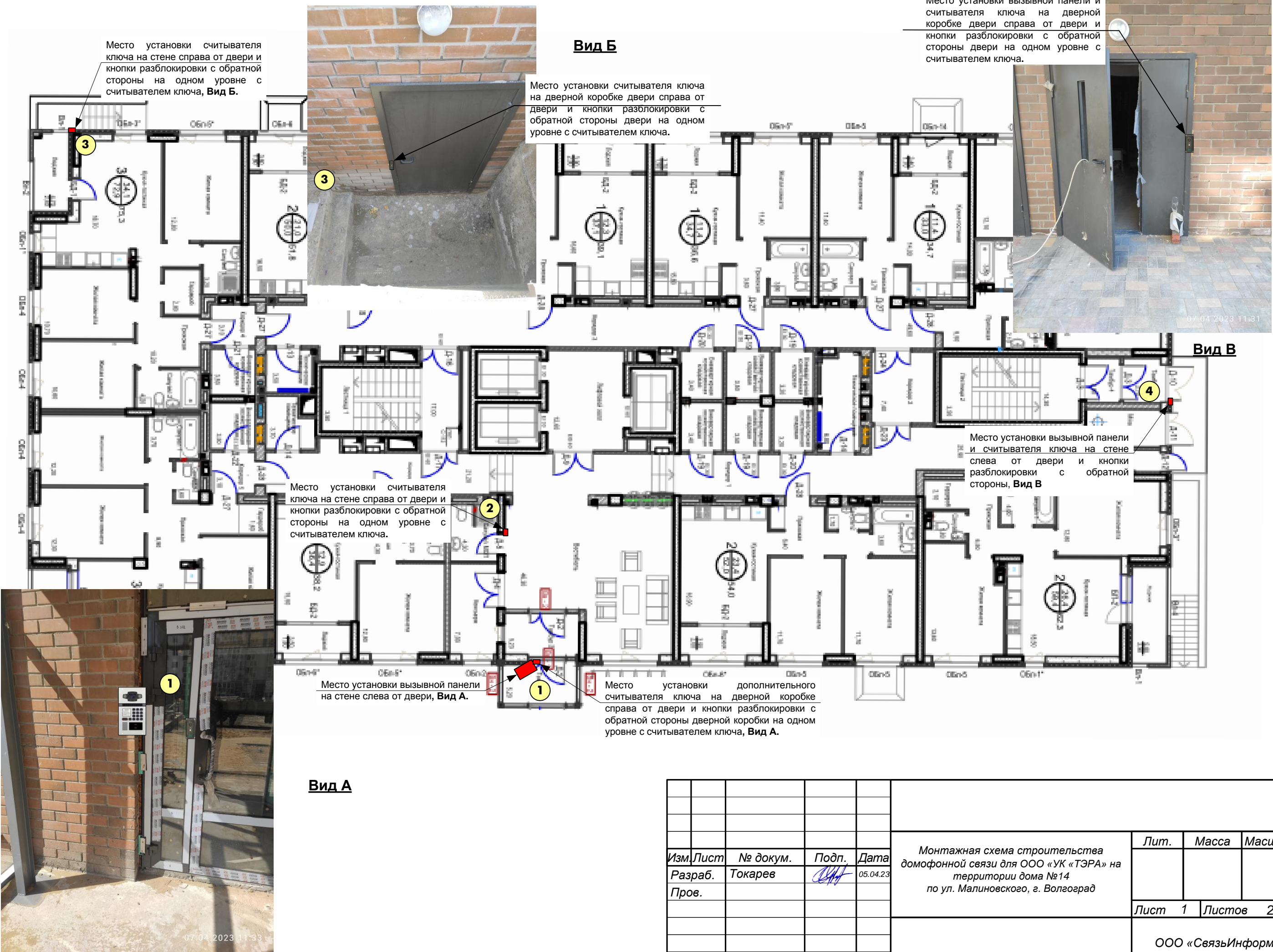


Подпись  
Фамилия  
Должность  
Согласовано



Место установки считывателя ключа на стене справа от двери и кнопки разблокировки с обратной стороны на одном уровне с считывателем ключа, Вид Б.

**Вид Б**

Место установки считывателя ключа на дверной коробке двери справа от двери и кнопки разблокировки с обратной стороны двери на одном уровне с считывателем ключа.

Место установки вызывной панели и считывателя ключа на дверной коробке двери справа от двери и кнопки разблокировки с обратной стороны двери на одном уровне с считывателем ключа.

Место установки считывателя ключа на стене справа от двери и кнопки разблокировки с обратной стороны на одном уровне с считывателем ключа.

Место установки вызывной панели и считывателя ключа на стене слева от двери и кнопки разблокировки с обратной стороны, Вид В

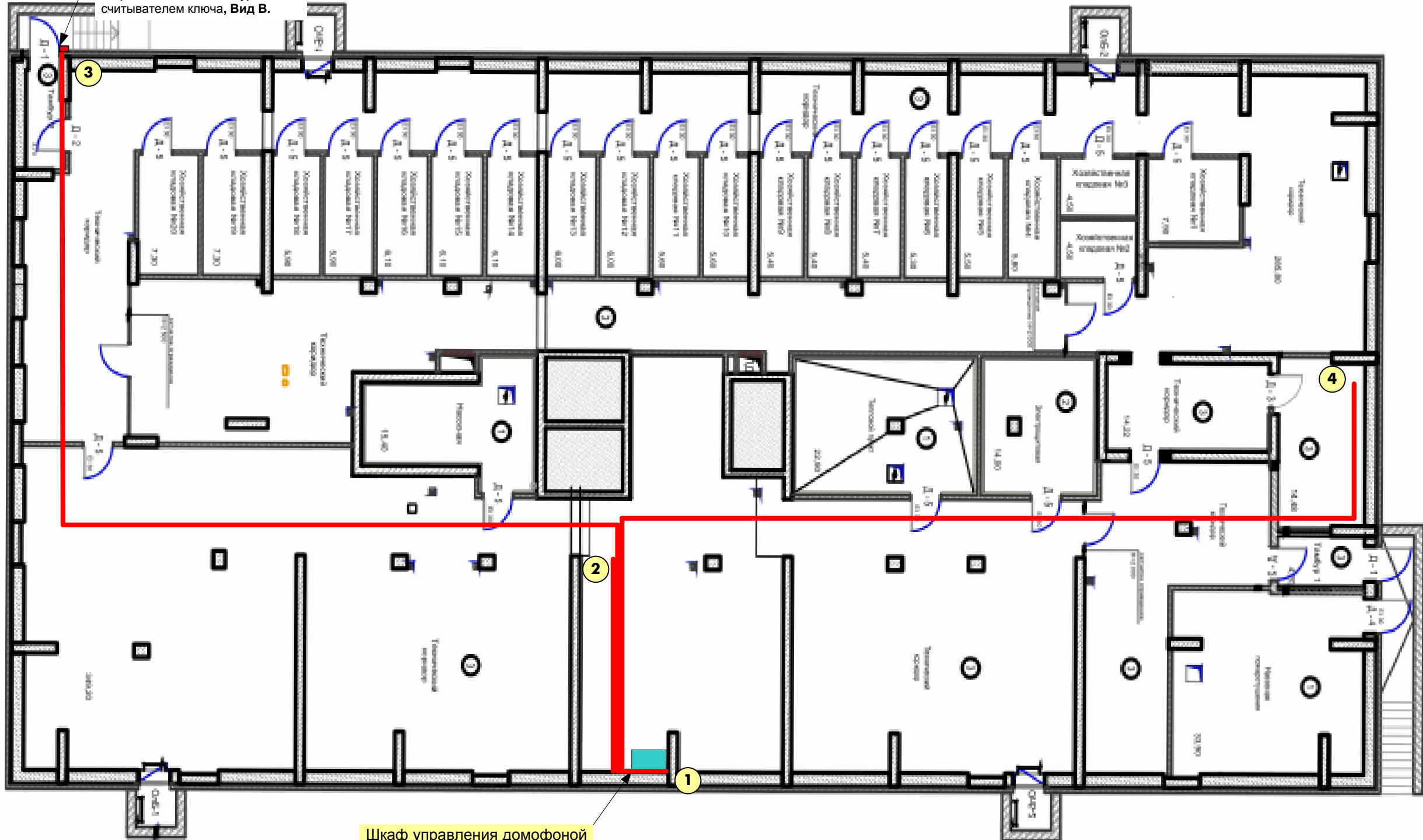
Место установки вызывной панели на стене слева от двери, Вид А.

Место установки дополнительного считывателя ключа на дверной коробке справа от двери и кнопки разблокировки с обратной стороны дверной коробки на одном уровне с считывателем ключа, Вид А.

**Вид А**

Изм.	Лист	№ докум.	Подп.	Дата	Монтажная схема строительства домофонной связи для ООО «ТЭРА» на территории дома №14 по ул. Малиновского, г. Волгоград	Лит.	Масса	Масштаб
Разраб.	Пров.	Токарев	<i>[Signature]</i>	05.04.23		Лист 1	Листов 2	
Уте.						ООО «СвязьИнформ»		

Место установки считывателя ключа на стене справа от двери и кнопки разблокировки с обратной стороны на одном уровне с считывателем ключа, Вид В.



Шкаф управления домофонной связью (13У ящик).